



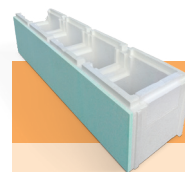
# CFBlock | STRUCTURE POLYSTYRÈNE

- + Facilité d'installation et confort de manipulation (ultra-léger).
- + Plus isolant que le bloc à bancher maçonné (gain thermique).
- + Limite considérablement les risques de marquage des murs intérieurs grâce à sa face à très haute densité :  $80 \text{ kg/m}^3$ .

100 L x 25 p x 25 h cm

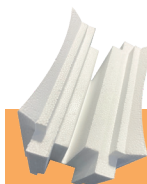
## CARACTÉRISTIQUES

- Côté piscine :  $80 \text{ kg/m}^3$  qui limitent considérablement les risques de marquage des murs intérieurs.
- Côté extérieur :  $25 \text{ kg/m}^3$ .
- Dimensions : 100 L x 25 p x 25 h cm : plus long que le parpaing béton classique.
- Consommation béton :  $132 \text{ L/m}^3$ .
- Caractéristique béton recommandé : C20/25 XC2 S4.
- Conductivité thermique :  $0,036 \text{ W/m.K}$ .
- Sectionnable avec une simple scie égoïne ou styro-cutter.
- Coulage du béton en 3 passes successives pour une meilleure répartition.
- Accessoire kit rail alu en "U" à prévoir avant la pose de l'étanchéité (réf. CFRAIL).
- Autre accessoire disponible : le kit pièce d'angle réversible (angle sortant/entrant) qui permet une parfaite continuité dans la mise en place du liner (réf. CFKITANGLE).



Le bloc

réf. CFBLOCK80



Le bouchon de  
fermeture

réf. BLOCKBOU