



CFBlock X | STRUCTURE POLYSTYRÈNE

+ **Larges dimensions : gain de temps et moins d'armatures**

+ **Très haute densité côté bassin : 80 kg/m³**

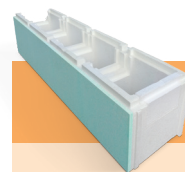
+ **Ultra-léger**

+ **Plus isolant que le bloc à bancher maçonné (gain thermique)**

125 L x 25 p x 37,5 h cm

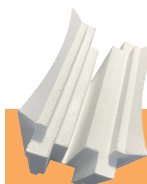
CARACTÉRISTIQUES

- Côté bassin : 80 kg/m³ qui limitent considérablement les risques de marquage des parois verticales.
- Côté extérieur : 25 kg/m³.
- Dimensions 125 L x 25 p x 37,5 h cm (plus long et plus haut que le parpaing classique).
- Consommation béton : 132 L/m³.
- Caractéristique béton recommandé : C20/25 XC2 S4.
- Conductivité thermique : 0,032 - 0,034 W/m.K.
- Sectionnable avec une simple scie égoïne ou styro-cutter.
- Coulage du béton en 3 passes consécutives pour une meilleure répartition.
- Kit rail alu en "U" à prévoir avant la pose de l'étanchéité (réf. CFRAIL).
- Autre accessoire disponible : le kit pièce d'angle réversible (angle sortant/entrant) qui permet une parfaite continuité dans la mise en place du liner (réf. CFKITANGLE).



Le bloc

réf. CFBLOCKX80



La paire de bouchons de fermeture

réf. BLOCKXBOU